

GWNEWCH BOB TAITH YN UN DDA

DILYNWCH Y CÔD TEITHIO

CÔD YMDDYGIAD WRTH DEITHIO



Mae'n bwysig iawn i chi fod yn ddiogel. Rhaid i chi ymddwyn yn gyfrifol ac yn ddiogel wrth deithio yn ôl ac ymlaen i'r ysgol neu'r coleg, sut bynnag y byddwch yn gwneud hynny - ar fws, tacsï, trê'n, beic, cerdded neu unrhyw ffordd arall. Os ydych yn dal bws neu dacsï i'r ysgol neu'r coleg, mae'n rhaid i chi hefyd ddilyn y rheolau yn y Côt Ymddygiad wrth Deithio ar Drafnidiaeth Ysgol.

Os na fyddwch yn dilyn y Côt yma, er mwyn i chi a phobl eraill fod yn ddiogel, gall awdurdodau lleol, ysgolion a cholegau ddod ag achos yn eich erbyn. Gallai hyn olygu colli eich hawl i ddefnyddio trafndiaeth ysgol, a hyd yn oed eich gwahardd o'r ysgol.

Eich Cyfrifoldeb

- Cofiwch barchu pobl eraill, gan gynnwys dysgwyr eraill, gyrrwyr a'r cyhoedd.
- Cofiwch barchu cerbydau ac eiddo.
- Byddwch yn gwrtais bob amser.
- Peidiwch byth â thafllu sbwriel.
- Parchwch y gyfraith bob amser.

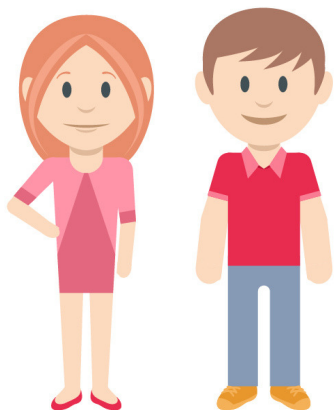
Eich Diogelwch

- Cofiwch ymddwyn yn dda wrth deithio.
- Cofiwch ddilyn cyfarwyddiadau'r gyrrwyr wrth deithio.
- Peidiwch â thynnu sylw'r gyrrwyr.
- Croeswch y ffordd yn ddiogel ac yn synhwyrol.
- Teithiwch ar lwybr diogel bob amser.

Eich Hawliau

- Bod yn ddiogel wrth deithio.
- Cael eich trin yn deg a pharchus.
- Dweud wrth rywun a oes rhywun neu rywbeth yn creu trafferth i chi.
- Peidio â chael eich bwlio na chael unrhyw un yn pigo arnoch chi.

DYWEDWCH WRTH ATHRO,
RHIANT NEU YRRWR AM UNRHYW
YMDDYGIAD GWAEL NEU FWLIO
RYDYCH CHI'N EI WELD.



GWNEWCH BOB TAITH YN UN DDA

DILYNWCH Y CÔD TEITHIO

Y CÔD TEITHIO AR DRAFNIDIAETH YSGOL



- Yn y man codi, arhoswch am y bws/tacsi yn drefnus, gan gadw oddi ar y ffordd.
- Cytunwch gyda'ch rhieni beth ddylech ei wneud os na fydd y bws/tacsi yn cyrraedd neu os byddwch yn colli'r bws/tacsi.
- Pan fydd y bws/tacsi yn cyrraedd, arhoswch iddo stopio. Peidiwch byth â gwthio na rhuthro am y drws.
- Dangoswch eich pas bws (os ydych wedi cael un) wrth i chi fynd ar y bws.
- Ar fws/dacsi ysgol, arhoswch yn eich sedd nes i chi gyrraedd pen y daith
- Ar fws cyhoeddus, dewch o hyd i sedd os oes un ar gael.
- Peidiwch byth â chreu rhwystr yn yr eil gyda'ch bag neu eiddo arall.
- Gwisgwch wregus diogelwch bob amser os oes un ar gael.
- Peidiwch â thynnu sylw'r gyrrwr pan fydd yn gyrru.

- Peidiwch â bwyta nac yfed ar y bws/tacsi.
- Peidiwch byth â thaflu unrhyw beth yn y bws/tacsi nac oddi ar y bws/tacsi.
- Peidiwch byth â difrodi na fandaleiddio'r bws/tacsi.
- Peidiwch byth ag agor drysau neu allanfeydd y bws/tacsi ac eithrio mewn argyfwng.
- Dilynwch gyfarwyddiadau'r gyrrwr neu'r goruwchwyliwr teithwyr.
- Os bydd damwain, arhoswch ar y bws/tacsi i chi gael cyfarwyddiadau i adael. Os yw'n beryglus i aros ar y bws/tacsi, ewch allan drwy'r allanfa fwyaf diogel.
- Peidiwch byth â cheisio mynd ar neu oddi ar y bws/tacsi nes bydd wedi stopio
- Ewch oddi ar y bws/tacsi yn drefnus. gan fynd â'ch holl eiddo gyda chi.
- Peidiwch byth â chroesi'r ffordd o flaen nac yn agos at gefn y bws/tacsi

DYWEDWCH WRTH ATHRO,

RHIANT NEU YRRWR AM UNRHYW

YMDDYGIAD GWAEL NEU FWLIO

RYDYCH CHI'N EI WELD.

